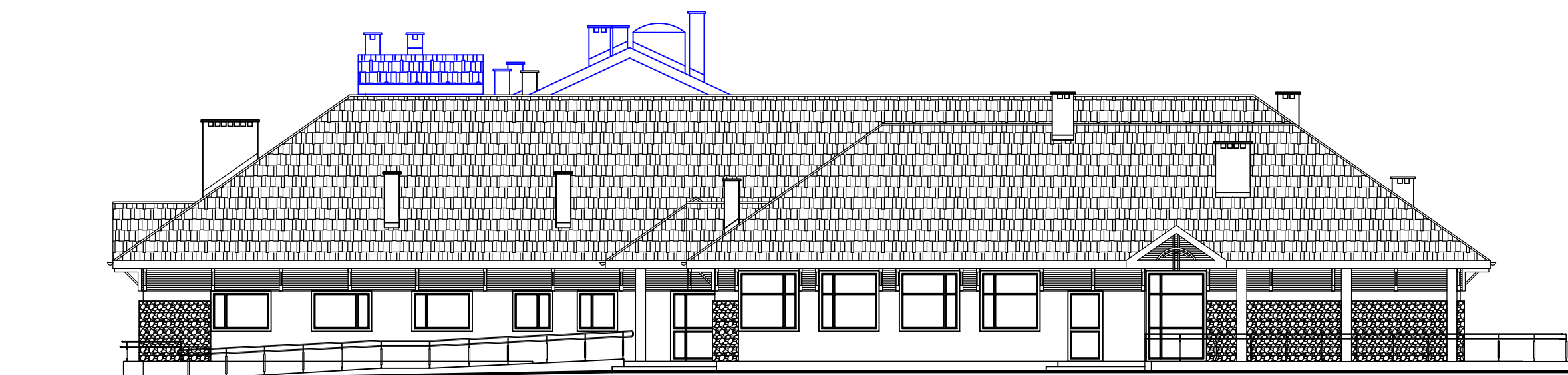
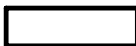




elewacja północno-wschodnia



elewacja południowo-zachodnia

LEGENDA:

	ELEMENTY ISTNIEJĄCE
	ELEMENTY PROJEKTOWANE
	ELEMENTY DO WYBURZENIA

MATERIAŁY ELEWACYJNE I KOLORYSTYKA ELEWACJI

1. pokrycie dachu: blachodachówka w kolorze grafitowym
2. ściany: tynk cienkowarstwowy w kolorze ceglanym-pastelowym
na fragmentach deski impregnowane w kolorze brązowym i kamień naturalny brązowy
3. cokół : płytki gresowe w kolorze szarym
4. stolarka okienna i drzwiowa: drewniana/aluminiowa w kolorze ciemny-brąz
5. podokienniki zewnętrzne : z blachy powlekanej w kolorze ciemno-szarym
6. obróbki blacharskie: z blachy powlekanej w kolorze ciemno-szarym
7. rynny i rury spustowe: pcv w kolorze ciemno-szarym

Projektowana kolorystyka pastelowa nawiązująca do koloru na części istniejącej